

Torkskåp instruktioner

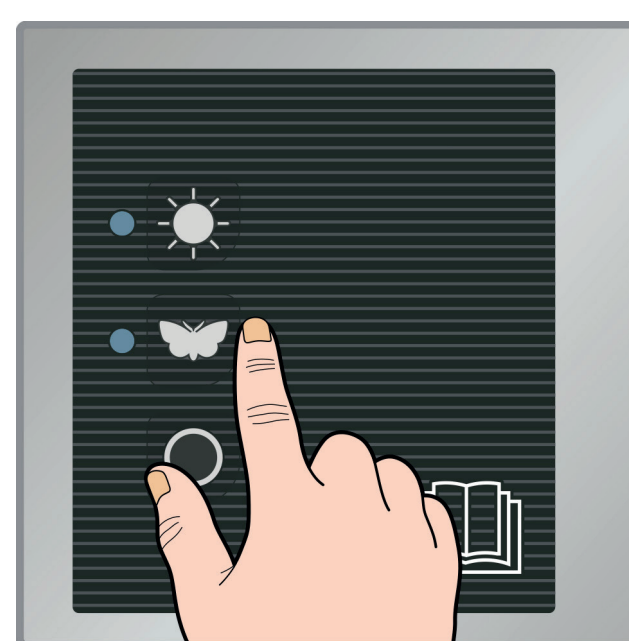
DC6-4



Lasta torkskåpet



1 Sprid ut plaggen så glest som möjligt.

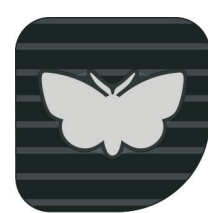


2 Stäng dörren och tryck på en av programvals-knapparna för att påbörja torkning.

Program



Detta program passar för torkning av de flesta material.



Detta program passar för tunna eller känsliga material som inte ska torka för länge.



Om du öppnar dörren eller trycker på knappen avstannar torkningen men fläkten fortsätter att blåsa ytterligare en stund. Öppna inte dörren i onödan eftersom det förlänger torktiden.

Underhåll & skötsel

Förebyggande underhåll av användaren:
Användaren ska torka rent torkskåpet med fuktig trasa efter varje användning. Torkskåpet ska vara fritt från damm, smuts och grus.



Electrolux
PROFESSIONAL